



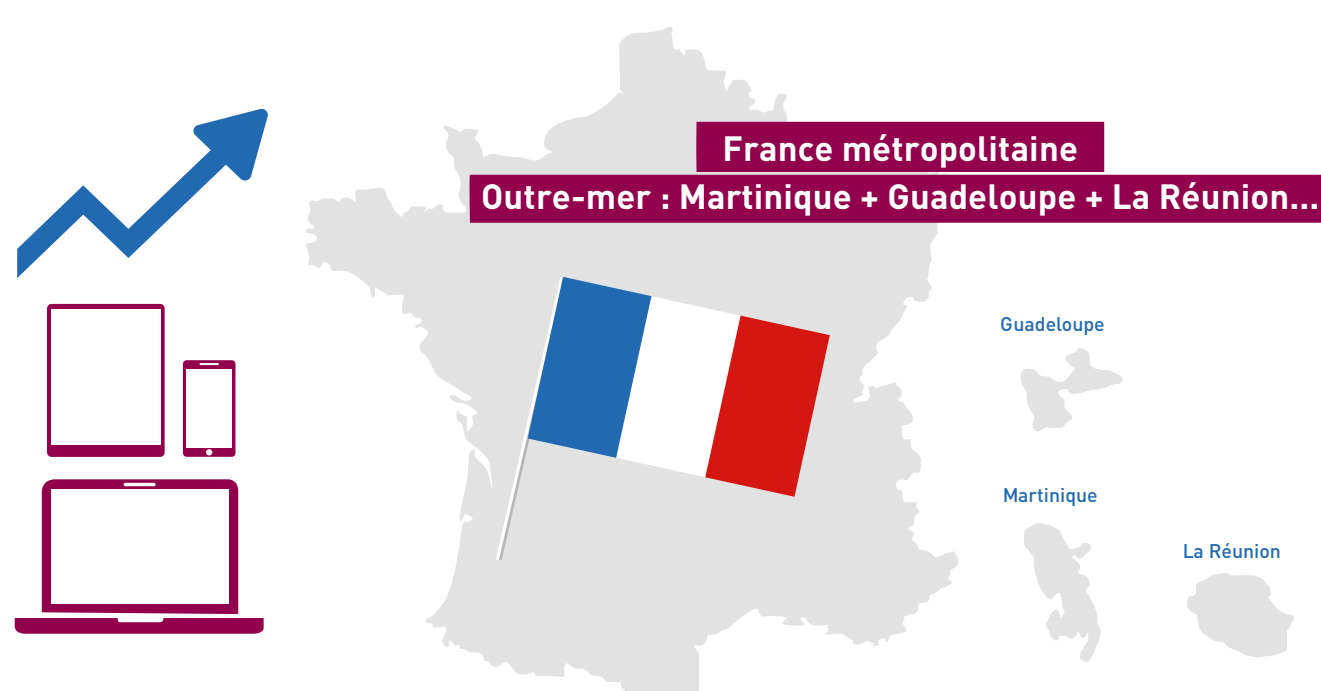
TELECOM EXPENSE MANAGEMENT

Comment gérer vos actifs télécoms au rythme de votre développement international.

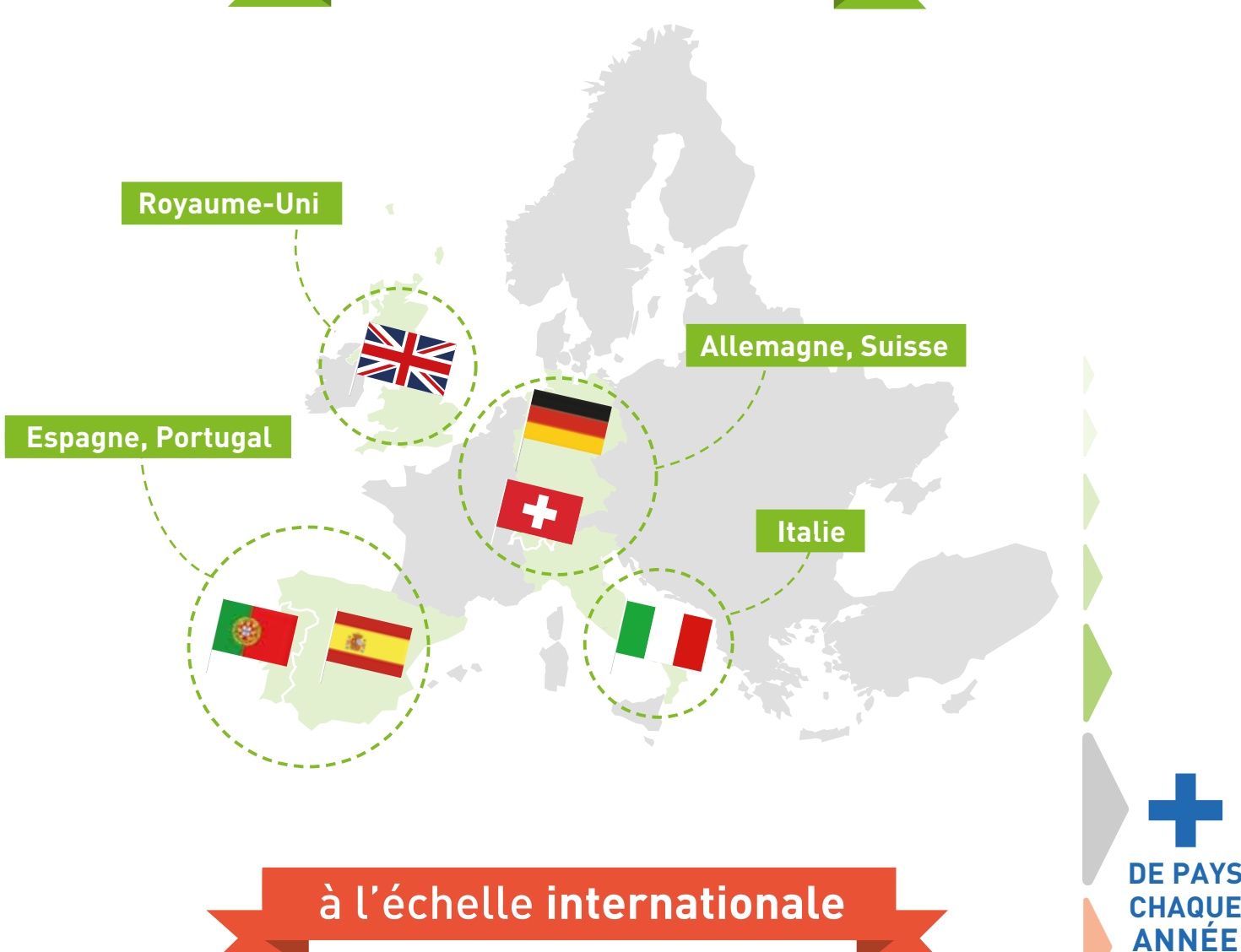


LES SERVICES TEM DISPONIBLES DANS DE NOMBREUX PAYS

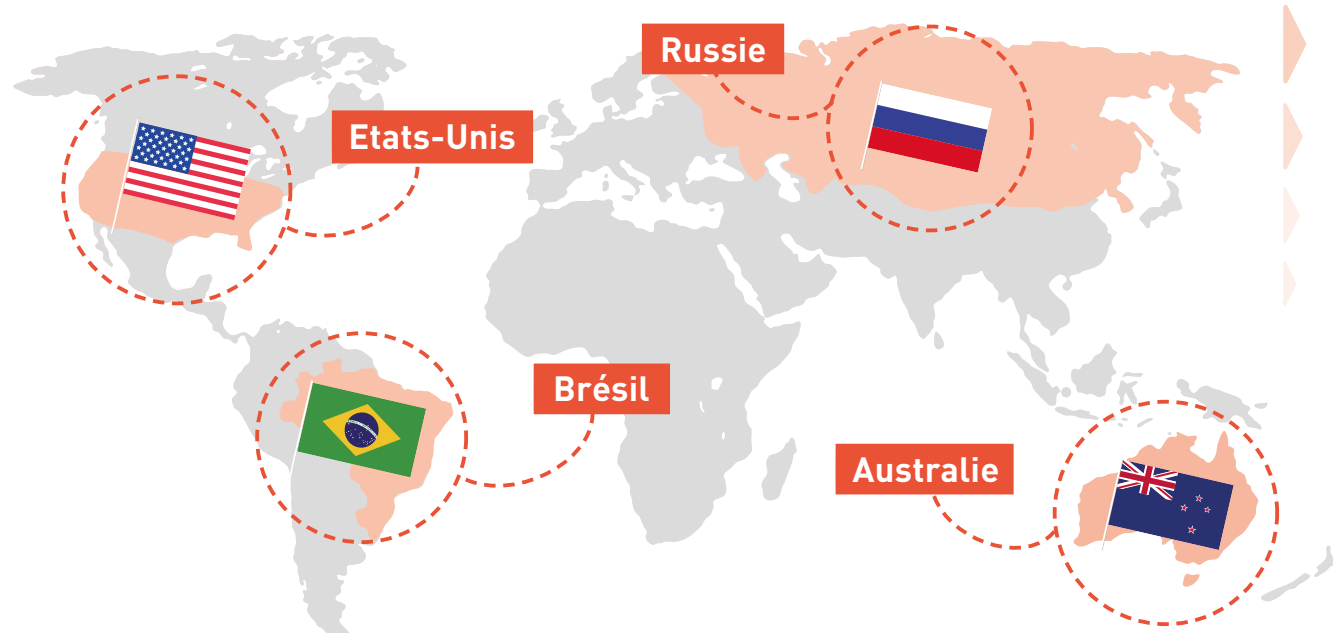
à l'échelle nationale



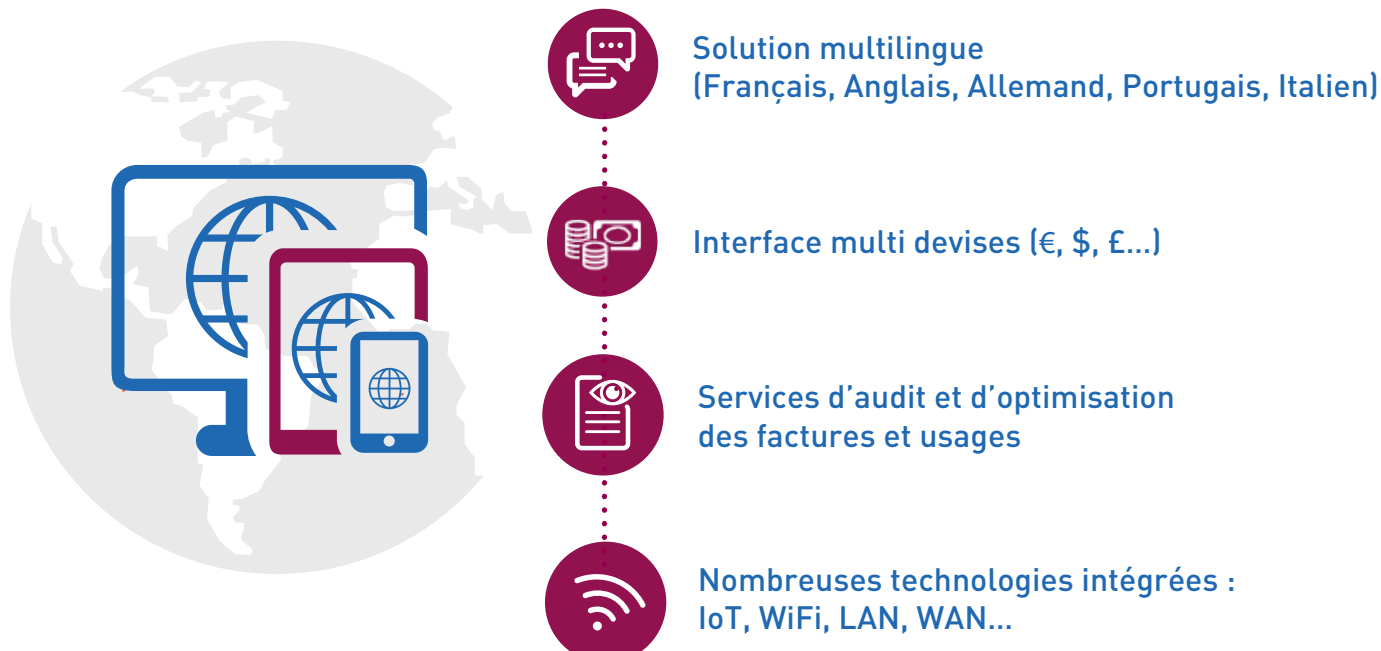
à l'échelle européenne



à l'échelle internationale



UNE PLATEFORME ET DES SERVICES ADAPTÉS À L'INTERNATIONAL



Le Telecom Expense Management ou comment optimiser ses actifs télécoms tant sur le plan financier (contrôle détaillé des dépenses) que sur le plan opérationnel (gestion des ouvertures/fermetures de lignes, des opérateurs, des options...).

Il s'adresse à toutes les structures à dimension nationale comme internationale. Il répond à un enjeu de rationalisation du parc et de maîtrise des coûts car il permet de gérer de manière centralisée, les actifs télécoms de l'ensemble des filiales d'un groupe, quel que soit leur pays d'implantation.

