



Développement international, mobilité, internet des objets...de nouveaux enjeux pour le **Telecom Expense Management**

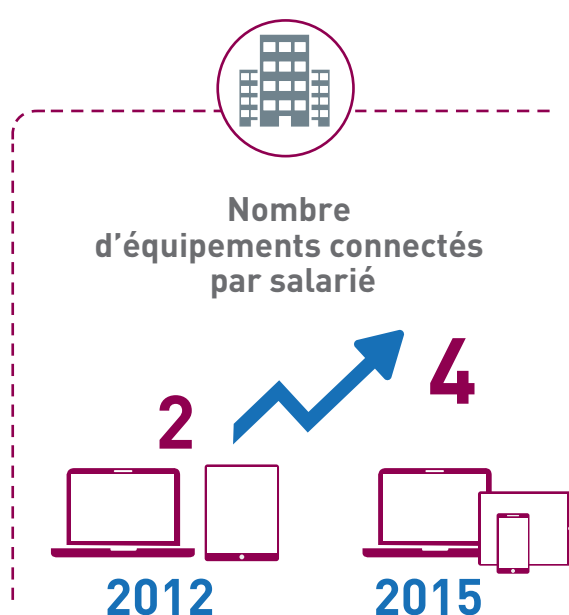
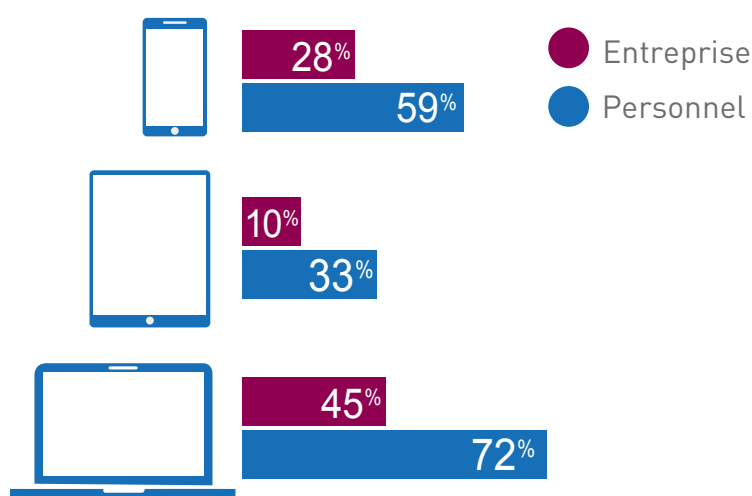


Étude DOCAPOST / Ernst & Young Advisory - Février 2016

UNE ACCÉLÉRATION DU MULTI ÉQUIPEMENT VERS PLUS DE MOBILITÉ

Équipement entreprise / personnel

Lequel possédez-vous ?



Les directions informatiques ont pris conscience des enjeux de la mobilité et accélèrent en conséquence l'équipement des collaborateurs en **smartphones, tablettes et désormais en objets connectés**.

La coexistence d'équipements professionnels et personnels rend par ailleurs, complexe la gestion de la sécurité et celle des actifs télécoms dans son ensemble.



le TEM, la réponse à ces nouveaux enjeux

Adaptabilité de la solution aux spécificités locales des clients

“ Les solutions américaines ne répondaient pas bien à nos besoins car elles ne s'adaptent pas vraiment à notre contexte européen (conditions de facturation...) ”
SECTEUR BANCAIRE

Profondeur / Richesse des reportings

“ Un de nos critères de choix principaux a été la maîtrise du reporting, qui doit évoluer vers du reporting intelligent et customisable, et doit être capable d'y intégrer un parc complet. ”
SECTEUR BANCAIRE

Positionnement tarifaire

“ Le modèle tarifaire historique du TEM doit évoluer pour tenir compte des évolutions lourdes constatées dans l'édition logicielle avec le SaaS : plus d'upfront important avec un modèle d'abonnement axé usages. ”
EXPERT MARCHÉ